

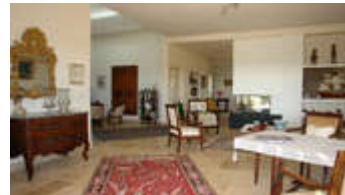
# PONCET & PONCET

*L'Immobilier d'Exception*

Languedoc-Roussillon  
FRANCE

## PIC SAINT LOUP, MAISON D'EXCEPTION SUR 15200 M2

Réf. 8.331 PP



A 15 minutes nord de Montpellier, dans un espace naturel exceptionnel, cette propriété est située sur un terrain de 15200 m2 entièrement clos et arborés. Sa surface habitable est de 325 m2 se composant : en rez-de chaussée d'une belle entrée, de trois salons, d'une salle de jeux/bibliothèque, d'une salle à manger, d'une cuisine avec cellier, et de trois chambres avec deux salles d'eau. A l'étage, deux chambres supplémentaires, un bureau, une salle de bains. Une surface de terrasse de 103 m2 offre une vue imprenable sur un tapis végétal naturel constitué de chênes et de cades sur 180°. Une piscine chauffée 13X5 avec pool house, dépendances (abri voiture, atelier, remise ...)

**Prix : nous consulter**

[www.poncet-poncet.com](http://www.poncet-poncet.com)

PONCET & PONCET

72 Grand rue Jean Moulin 34000 Montpellier - Tél : 33(0)4 67 02 03 31 - GSM : 33(0)6 09 71 51 62 - Email : [contact@poncet-poncet.com](mailto:contact@poncet-poncet.com)